



ESTADO DE SERGIPE
PROCURADORIA GERAL DE JUSTIÇA
COORDENADORIA DE COMUNICAÇÃO
RECORTE DE JORNAIS

Sergipe, 11 a 17 de agosto de 2014, Ano XXXI, Edição 1635



www.cinform.com.br



ABANDONO

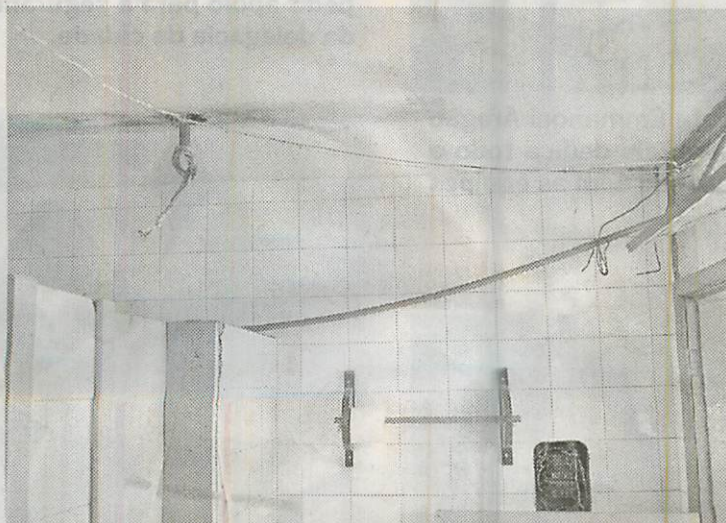
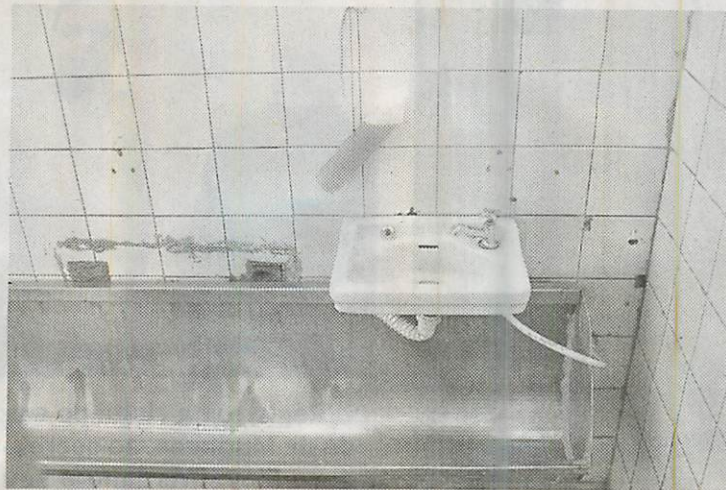
Rodoviária de Estância será Inspecionada pelo MP de SE

Promotora Carla Rocha fará inspeção no local com representantes do poder público

■ No próximo dia 15, sexta-feira, o Ministério Público do Estado de Sergipe - MPE/SE fará inspeção no Terminal Rodoviário de Estância. Logo após a vistoria, será realizada nova audiência pública para, mais uma vez, discutir o problema com as autoridades estaduais e municipais.

A 2ª Promotoria de Justiça do Município de Estância realizou, no último dia 26 de junho, uma audiência pública com o objetivo de discutir a situação calamitosa em que se encontra o terminal, e que se arrasta por anos, sem uma solução concreta. As audiências contam com a participação de representantes da Defesa Civil, e da Secretaria de Obras do Município.

Na última audiência, em junho, os representantes



Banheiro do terminal oferece riscos de segurança e à saúde

da Secretaria de Estado do Desenvolvimento Urbano - Sedurb -, não compareceram à reunião, o que obrigou a remarcação da audiência para o próximo dia 15, quando será a promotora Carla Rocha e demais partes envolvidas, visitarão o terminal.

Entre os questionamentos feitos pela promotora, estão a falta de acessibilidade para o piso superior, uma ampliação dos banheiros, e o deslocamento dos boxes para o piso superior. Grades de segurança no andar superior, instalação de elevadores para cadeirantes, são alguns dos problemas denunciados. O perigo provocado por rachaduras e buracos no piso, assim como fiação elétrica exposta, são outros pontos suscitados por Carla Rocha.

TUDO ERRADO

Segundo Robson do Carmo Santos, que trabalha no local como agente de viagens de uma empresa de ônibus,



Problemas: mato, arame farpado, rachaduras e buracos

a situação é calamitosa. “Já presenciei um idoso torcer o pé por causa desses buracos no chão. Sem contar que caideirantes também enfrentam muitas dificuldades, não só pelos buracos, mas pela ausência de um banheiro adaptado e de elevador”, diz o agente.

Ele ainda ressalta não há um administrador responsável pelo Terminal e que antes da intervenção do MPE/SE, lá não havia auxiliar de serviços gerais, nem segurança, o que agora pode ser visto na rodoviária de Estância. “Sem contar que, quando chove, ocorrem alagamentos e a chuva cria muitas poças d’água, o que é um perigo diante da quantidade de fios e gambiarras expostos”, ressalta Robson.

O Cinform conversou com Antônio Menezes, coordenador da Defesa Civil do Município, que disse que, juntamente com os técnicos da Secretaria de Obras da Prefeitura, tem acompanhado o caso da rodoviária.

“A Sedurb foi quem desenvolveu o projeto de reforma do Terminal Rodoviário, mas nós da Prefeitura fizemos alguns questionamentos sobre o projeto original, para que ele contemplasse alguns pontos que foram deixados de lado e que julgávamos pertinentes”, esclarece o coordenador.

A expectativa é de que, a partir da intervenção do MPE/SE o problema, que se arrasta há anos, seja resolvido. ■